



# 保健だより

銚田第一高等学校・附属中学校 保健室

令和6年5月1日

新緑の美しい季節となりました。新学期が始まって一ヶ月、少し疲れてきた心や身体を連休中にリフレッシュできると良いですね。

## 5月の主な行事

5月の保健目標：疾病予防と早期発見に努めよう

- ・5/1 (水) 胸部X線検査 (高校1年)
  - ・心電図・血圧 (高校1年・中学1年)
  - ・チャレンジプロジェクト②
- ・5/3 (金) ~5/6 (月) ゴールデンウィーク
- ・5/7 (火) C日課
- ・5/8 (水) 歯科検診 (高校生) ・SC来校日
  - ・チャレンジプロジェクト③
- ・5/10 (金) 歯科検診 (中学生)
- ・5/13 (月) 生徒総会・ハートフルアンケート
- ・5/14 (火) マナーアップ運動
- ・5/15 (水) 尿検査提出日 (全校生徒対象) ・C日課
  - ・県東地区陸上大会 (中学)
- ・5/18 (土) 後援会総会
- ・5/20 (月) 振替休日
- ・5/22 (水) 前期中間考査~5/24 (金) 高校のみ
- ・5/22 (水) SC来校日
- ・5/24 (金) バイク実技講習会・グリーンロード清掃
- ・5/27 (月) 教育実習開始・インターネット講話 (高|中|)
- ・5/29 (水) 尿検査提出日 (該当者)
  - ・チャレンジプロジェクト④
- ・5/30 (木) C日課
- ・5/31 (金) 交通講話・SC来校日
  - ・ベネッセ共通テスト模試 (3年次)



## Classiについて

欠席等の連絡に使っているClassi<sup>クラッシー</sup>についてのお願いです。

### ① Classiで欠席等の連絡をしてもらっています。

保健室ではClassiから生徒の欠席理由を確認させていただいていますので、お電話で連絡の場合でも、Classiにも連絡をいただけるとありがたいです。

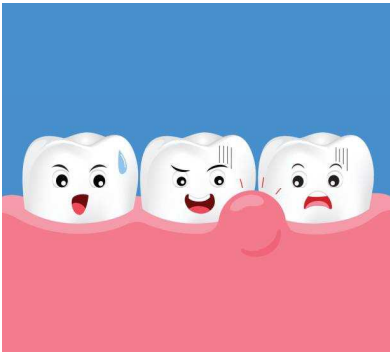
② 入力時に、ご面倒でも欠席等の理由を詳しくお知らせください。「欠席」「体調不良」だけでなく、**体温や具体的な症状**を入力してください。

③ 今年度よりClassiを使って保健関係の資料を配信しています。ご活用ください。

## 感染症について

新型コロナウイルスやインフルエンザ等の感染症も散見しています。引き続き教室の換気や手洗いの徹底をお願いします。

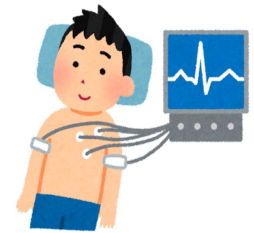
## 健康診断について



- ① 歯科検診では、歯と口の健康状態を調べます
- 虫歯の有無や、歯肉の状態、かみ合わせに異常がないかなどを調べています。
  - 歯科医さんの言葉をよく聞くと皆さんの歯一本一本の健康状態がわかります。
- C<sup>シー</sup>O (虫歯になりそうな歯)、G<sup>ジー</sup>O (軽度の歯肉炎)、C (虫歯)、G (歯肉炎)、○ (治療済みの歯) / (健康的な歯)、× (要注意乳歯) など。

※ C<sup>シー</sup>O、G<sup>ジー</sup>Oと聞こえたら要注意、C、G、×と聞こえたら治療が必要です。

- ② 内科検診では、問診や聴診により全身状態を総合的に診断します
- 聴診器を使って心臓に異常がないか調べます。
  - 「最近、身体にどこか気になるところはないですか？」と聞かれます。
  - 心配なことがあれば相談してください。



- ③ 尿検査では、腎臓の機能に異常がないか調べます
- 尿検査は、採尿するだけで体内の様子を知ることができます。
  - 一次検査では尿蛋白、尿糖、尿潜血を調べています。

- ④ 心電図検査は心臓の機能に異常がないか調べます

- ⑤ 胸部X線検査では結核がないか調べます

## 色覚検査について

色覚異常があった場合、日常生活にはほとんど不自由がなくとも、状況によっては色を見誤って周囲から誤解を受けることや、色を使った授業の一部が理解しにくいことがあります。学校では、授業を受けるにあたり、また職業・進路選択にあたり、希望する人に色覚検査を行います。保健室にて随時検査ができますので、昼休みや放課後を利用して受けてください。検査は個別に行い、結果は保護者の皆様へご報告いたします。

## アレルギー疾患について

アレルギー疾患があり、配慮や管理が必要な生徒について、学校での対応を希望する場合にはお申し出ください。「学校生活管理指導表」という用紙に、医師による記入を経て学校に提出していただくことで、必要な対応をとりたいと思います。